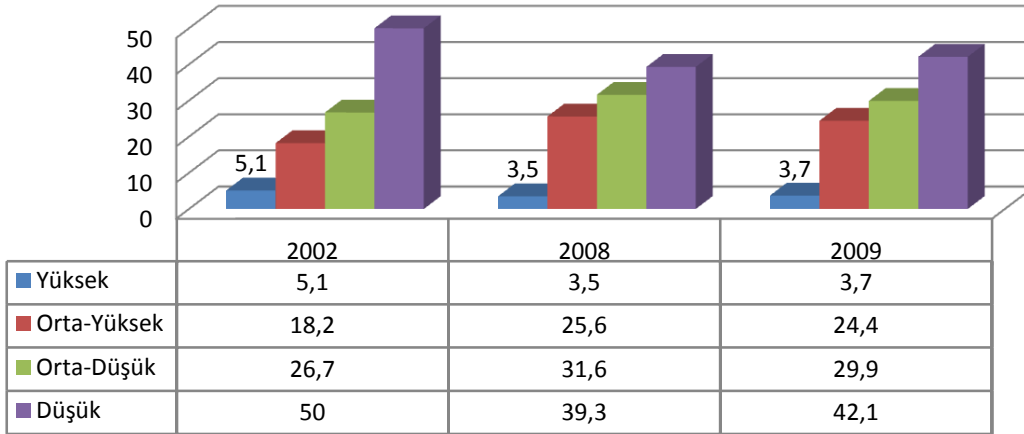


TÜRKİYE'DE İMALAT SANAYİ ÜRETİM VE İHRACATININ YAPISI (Yüzde Pay)

Teknoloji Yoğunluğu	Üretim			İhracat		
	2002	2008	2009	2002	2008	2009
Yüksek	5,1	3,5	3,7	6,2	3,1	3,5
Orta-Yüksek	18,2	25,6	24,4	24,3	30,9	30,4
Orta-Düşük	26,7	31,6	29,9	22,8	37,7	34,4
Düşük	50	39,3	42,1	46,8	28,3	31,7

Kaynak: OECD, TÜİK, DPT

Türkiye'de İmalat Sanayi Üretiminin Yapısı (%)



Türkiye'de İmalat Sanayi İhracatının Yapısı (%)

